



НТЦ "Арго"

энергосберегающее оборудование и технологии

www: <http://argoivanovo.ru>

E-mail: post@argoivanovo.ru

Адрес: г. Иваново, ул. Комсомольская, 26

Тел/факс: (4932) 35-44-35, 41-70-04, 41-69-13

Инструкция по эксплуатации программного модуля «Репликатор»

1. Модуль «Репликатор»

"Репликатор" позволяет реплицировать (копировать) данные системы «Энергоресурсы» из одной или нескольких баз данных в одну БД. Есть возможность репликации данных по расписанию.

Репликатор использует схемы репликации, в которых указывается какие базы данных участвуют в репликации, связи между ними, метод репликации.

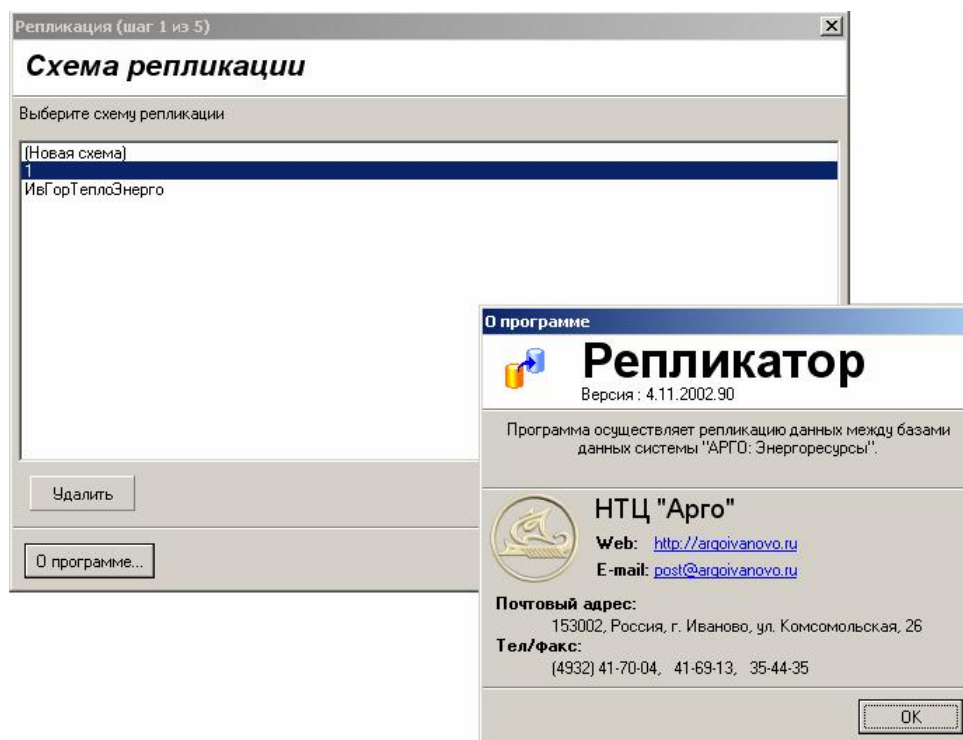


Рис. 1.1

Доступ к каждой базе данных гибко настраивается. Одна из выбранных баз назначается как приемник данных. Остальные базы являются источниками. Есть возможность автоматического подключения к удаленной машине (например, через модем).

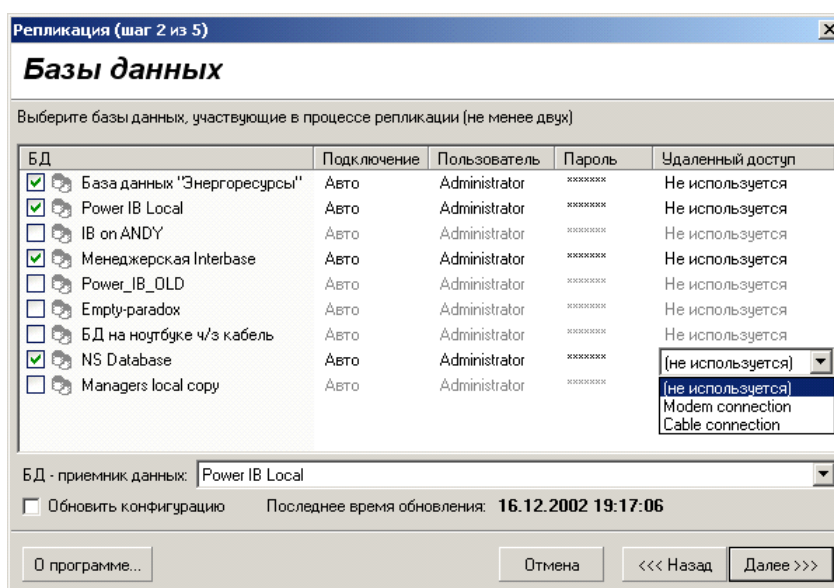


Рис. 1.2

Связи между базами-источниками и базой-приемником устанавливаются на уровне устройств, при этом есть возможность выбора отдельных параметров для репликации (например, если часть параметров не нужно реплицировать, можно их отключить - в результате чего репликация производится гораздо быстрее).

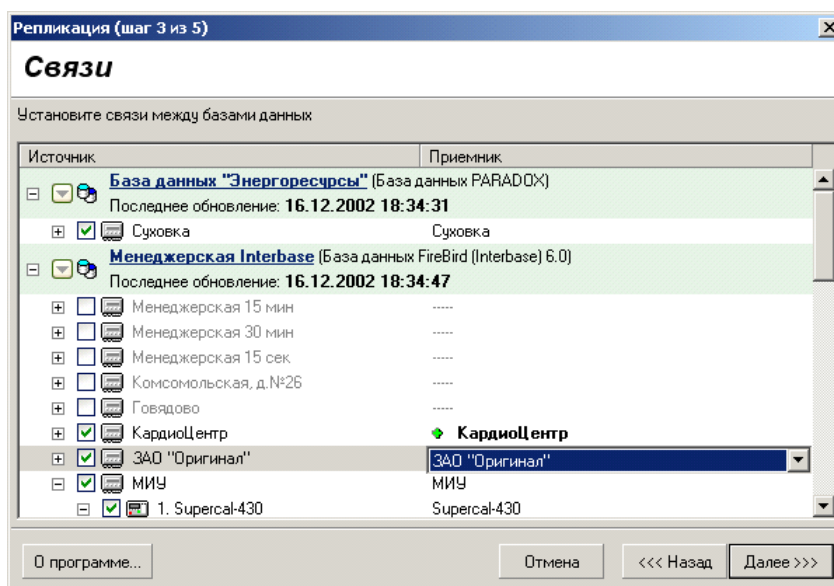


Рис. 1.3

В схеме репликации можно указать метод репликации, от которого будет зависеть объем реплицируемых данных и в конечном итоге скорость репликации.

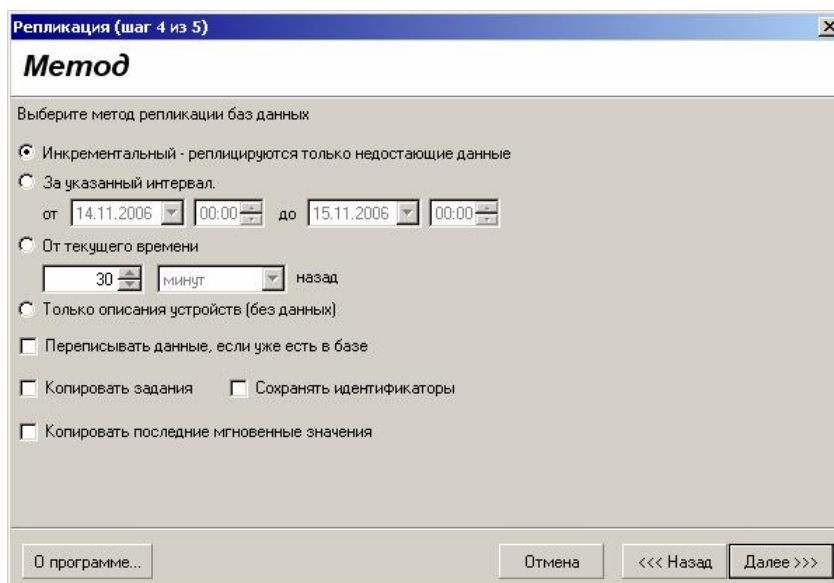


Рис. 1.4

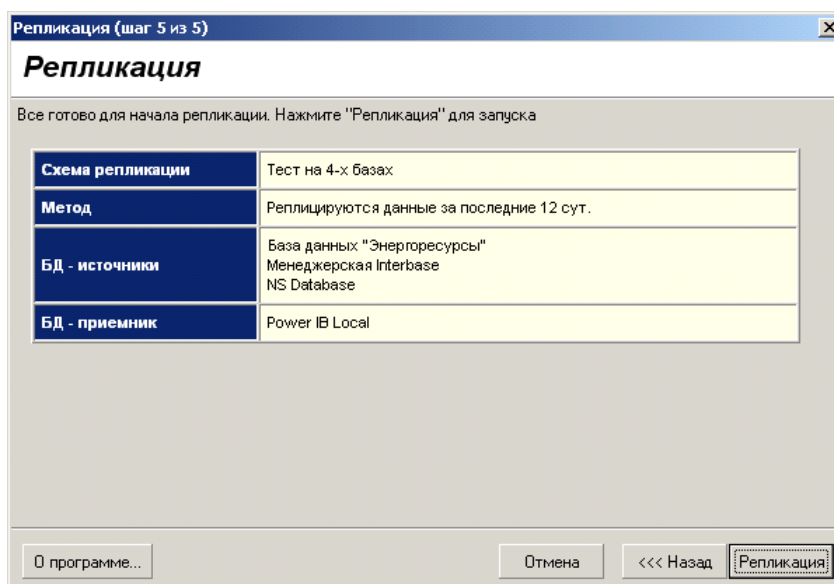


Рис. 1.5

Механизм репликации распараллелен и обеспечивает *одновременный* обмен данными между базами-источниками и базой-приемником с использованием механизма очереди, вследствие чего резко повышается производительность.

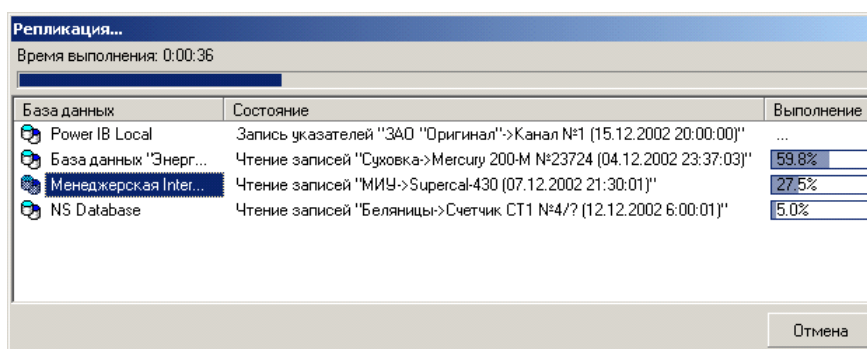


Рис. 1.6

Репликация может выполняться в автоматическом режиме с помощью модуля «Трансфер». Для этих целей служит устройство специального типа – **Компьютер**. Необходимо создать устройство этого типа и задание, содержащее операцию **Репликация данных**. В свойствах этой операции нужно выбрать схему репликации и установить расписание выполнения задания (**Ошибка! Неверная ссылка закладки.**).

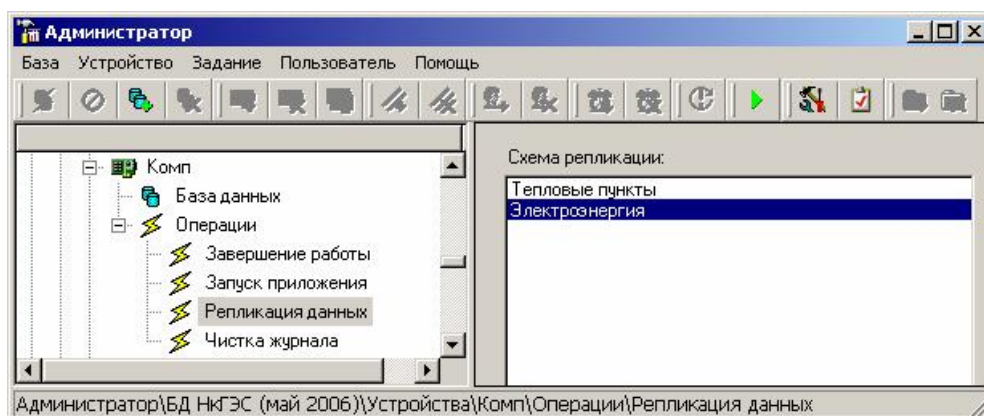


Рис. 1.7