



НТЦ "Арго"

энергосберегающее оборудование и технологии

www: <http://argoivanovo.ru>

E-mail: post@argoivanovo.ru

Адрес: г. Иваново, ул. Комсомольская, 26

Тел/факс: (4932) 35-44-35, 41-70-04, 41-69-13

Инструкция по эксплуатации программного модуля «Показания»

1. Модуль «Показания»

Предназначен для построения простых отчетов по устройствам типа MUR-1001 с показаниями всех устройств, подключенных к нему на один момент времени или на два (начало и конец интервала) с вычислением разницы (Рис. 1.1).

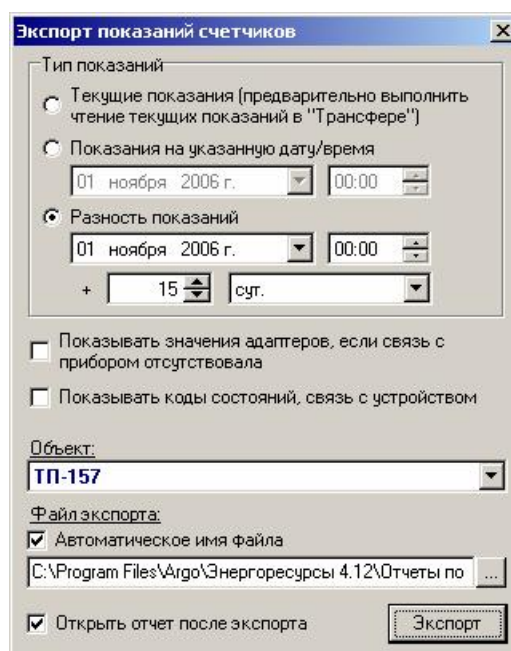


Рис. 1.1

При построении отчета указывается дата/время начала интервала и продолжительность отчетного интервала. Результат работы модуля приведен на **Ошибка! Неверная ссылка закладки..**

Отчет по показаниям счетчиков

Объект: ТП-157
Показания на: 01-11-2006 г. 00:00
Показания 2 на: 02-11-2006 г. 00:00
Дата/Время генерации отчета: 17-11-2006 г. 17:32

Группа счетчиков №1

№	Счетчик	показания на 01-11-2006 г. 00:00						показания на 02-11-2006 г. 00:00				
		Код состояния	Активная энергия	Реактивная энергия	Активная энергия, тариф 1	Реактивная энергия, тариф 1	Активная энергия, тариф 2	Реактивная энергия, тариф 2	Код состояния	Активная энергия	Реактивная энергия	Активная энергия
1	Ввод 0.4kV №1, ТП, сч.№209525	0.000	887 480.200	493 201.200	885 963.600	493 043.800	1 516.800	157.600	0.000	889 726.800	494 328.800	889 726.800
2	Ввод 0.4kV №2, ТП, сч.№211931	0.000	897 595.200	525 917.200	896 058.600	525 675.800	1 536.600	241.400	0.000	899 903.000	527 112.400	899 903.000

Группа счетчиков №2

№	Счетчик	показания на 01-11-2006 г. 00:00			показания на 02-11-2006 г. 00:00			Разность		
		Код состояния	Активная энергия	Реактивная энергия	Код состояния	Активная энергия	Реактивная энергия	Код состояния	Активная энергия	Реактивная энергия
3	УО, ТП, сч.№238013	0.000	34 493.300	28 214.120	0.000	34 595.020	28 284.420	0.000	101.720	70.300

Группа счетчиков №3

№	Счетчик	показания на 01-11-2006 г. 00:00				показания на 02-11-2006 г. 00:00				Код состояния
		Код состояния	Активная энергия	Реактивная энергия	Флаги приема	Код состояния	Активная энергия	Реактивная энергия	Флаги приема	
4	«Акбас Банк», осн.здание, э.щ., вв. 1, сч.№238176	0.000	197 289.840	149 787.640	0	0.000	198 011.560	150 333.000	9	0.00
5	«Акбас Банк», осн.здание, резерв, э.щ., вв. 2, сч.№238160	0.000	1 186.280	182.280	0	0.000	1 186.280	182.280	8	0.00
6	Шинников 1, п.2, вв. 1, сч.№240153	0.000	12 439.720	12 856.980	0	0.000	12 476.780	12 893.280	0	0.00
7	Шинников 1, п.2, вв. 2, сч.№240186	0.000	138 091.740	76 400.320	0	0.000	138 537.980	76 606.520	0	0.00
8	Шинников 1, п.4, вв. 1, сч.№238271	0.000	169 233.400	92 728.580	0	0.000	169 233.400	92 728.580	0	0.00
9	Шинников 1, п.4, вв. 2, сч.№238255	0.000	12 092.260	17 756.920	0	0.000	12 115.080	17 802.680	0	0.00
10	Шинников 1, п.6, вв. 1, сч.№237817	0.000	7 219.660	12 212.940	9	0.000	7 238.080	12 247.900	8	0.00
11	Шинников 1, п.6, вв. 2, сч.№238281	0.000	140 359.520	85 022.000	8	0.000	140 797.760	85 261.080	0	0.00

Рис. 1.2