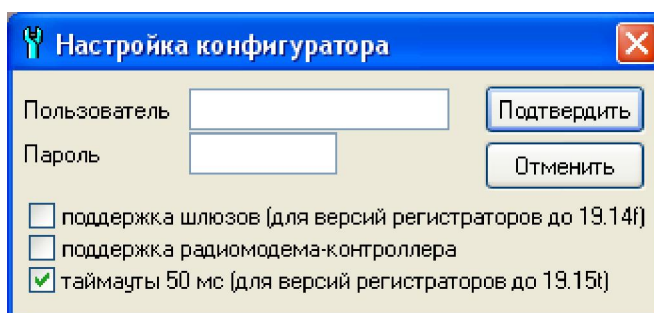


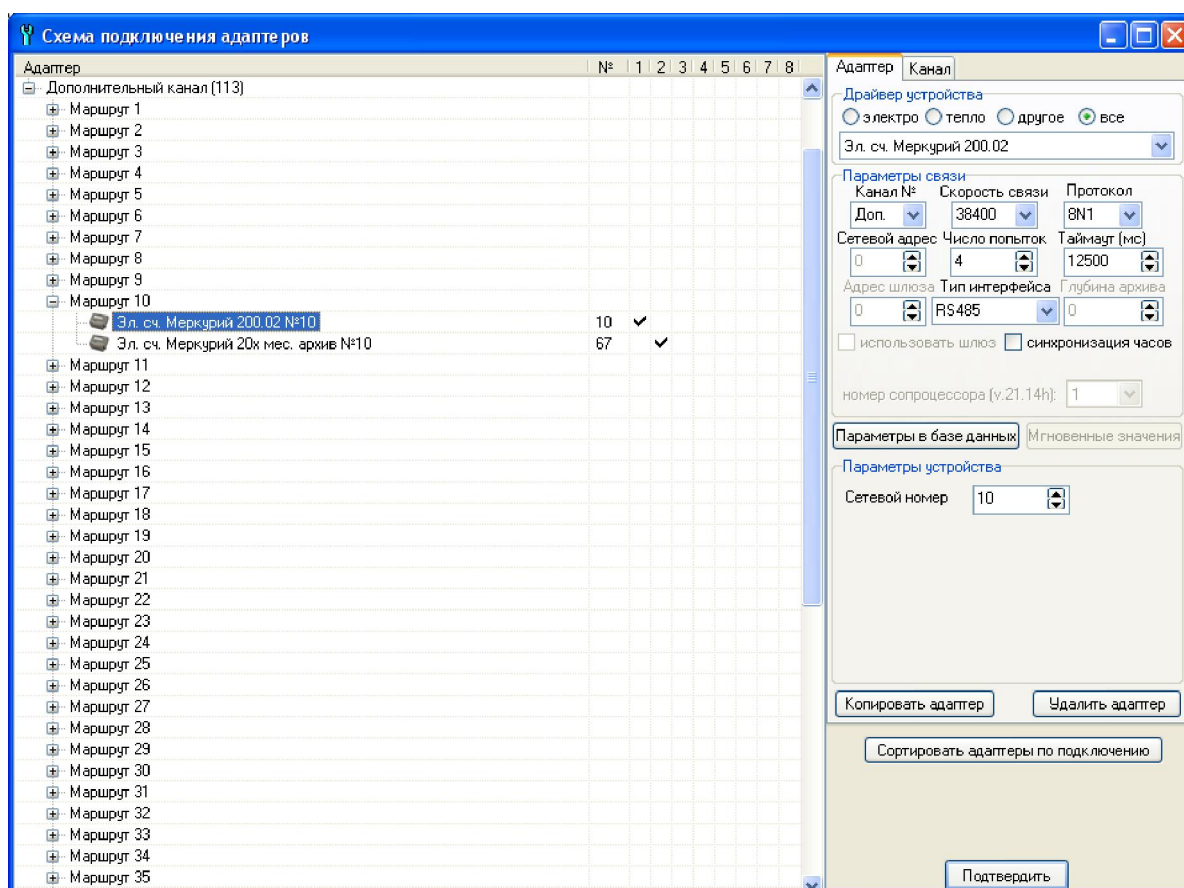
## Автоматическая коррекция параметров настройки связи регистратора MUR1001.2RC/TSM с приборами учета

В статье «Изменения параметров настройки регистраторов MUR-1001.2RC/TSM» ([http://argoivanovo.ru/download/docs/20\\_RC.pdf](http://argoivanovo.ru/download/docs/20_RC.pdf)) приводится описание новых версий ПО регистратора v.19/21.15T. В этих и более поздних версиях байт, задающий значения таймаута при связи регистратора с приборами учета, интерпретируется иначе по сравнению с предыдущими версиями ПО. При обновлении ПО регистратора ранних версий (до 19/21.15S включительно) версиями 19/21.15T и более поздними появляется необходимость коррекции всех заданных таймаутов для связи с устройствами, значения которых превышают 6350 мс. С помощью конфигуратора CfgWin2RC.exe значения таймаутов могут быть скорректированы автоматически. Для этого:

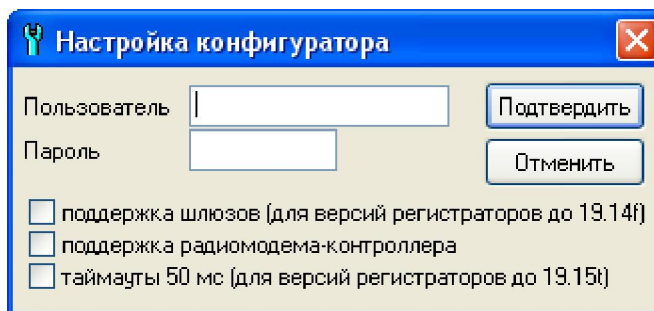
1. Запускается конфигуратор CfgWin2RC.exe. В окне «Настройка конфигуратора» (Конфигуратор/Настройки программы) устанавливается признак «Таймауты 50 мс», нажимается «Подтвердить».



2. Считываются параметры настройки регистратора (из регистратора или из файла). Как видно на рисунке для устройства «Эл. сч. Меркурий 200.02» №10 величина таймаута задана равной 12500 мс (12.5 сек.).

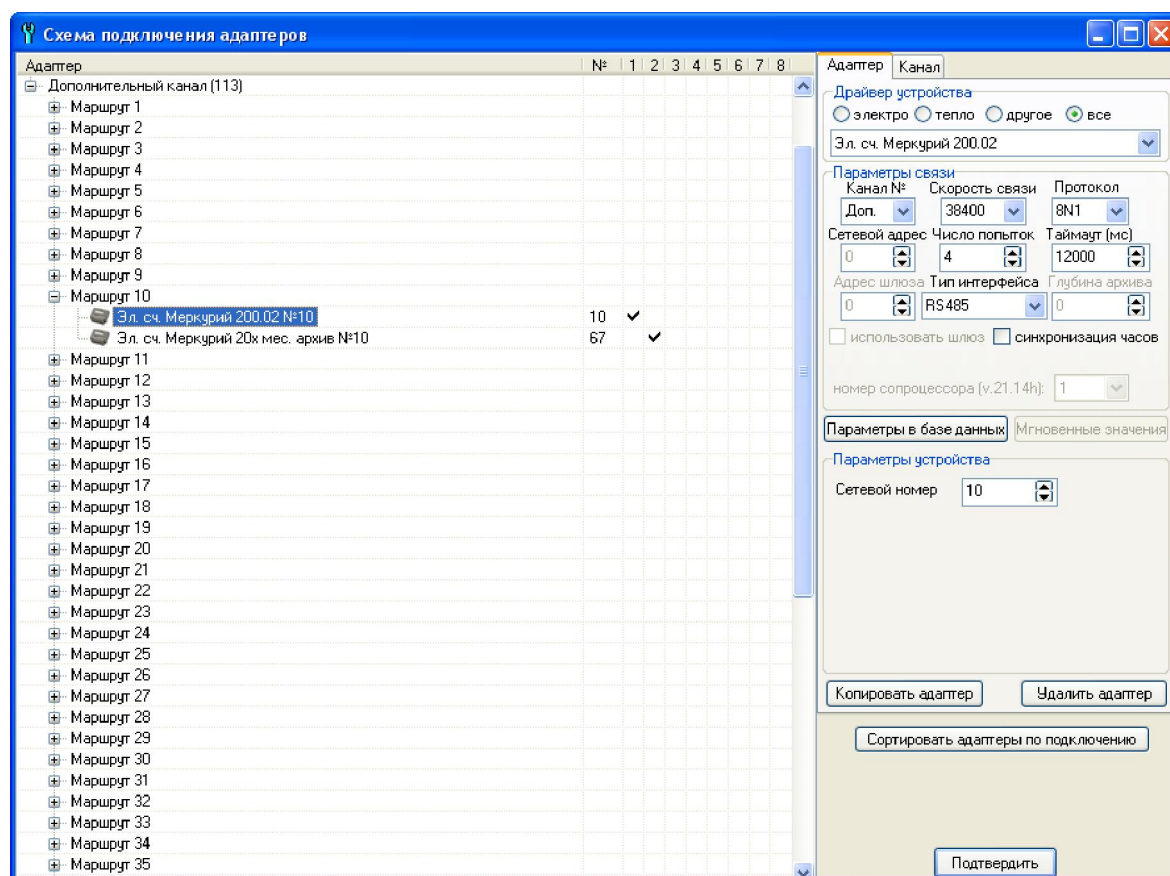


3. Признак «Таймауты 50 мс» в окне «Настройка конфигурирования» сбрасывается (нажать «Подтвердить»).



4. Новые параметры настройки регистратора записываются в регистратор или файл. При этом заданные значения таймаутов будут скорректированы в соответствии с логикой интерпретации таймаутов, принятой в последних версиях ПО.

5. При последующем чтении параметров настройки из регистратора или файла значения таймаутов, превышающие 6350 мс, оказываются округленными до целых секунд (как принято в версиях ПО 19/21.15T и более поздних – см. [http://argoivanovo.ru/download/docs/20\\_RC.pdf](http://argoivanovo.ru/download/docs/20_RC.pdf)).



Таким образом, при обновлении ПО регистратора с версий до 19/21.15S включительно версиями 19/21.15T и более поздними значения таймаутов для связи с устройствами могут корректироваться автоматически с помощью изменения настроек конфигурирования.