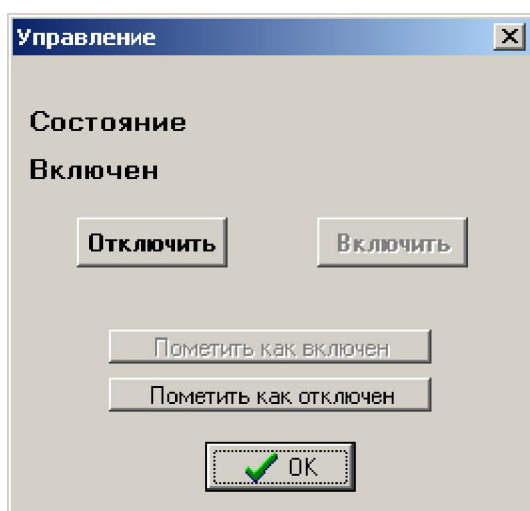
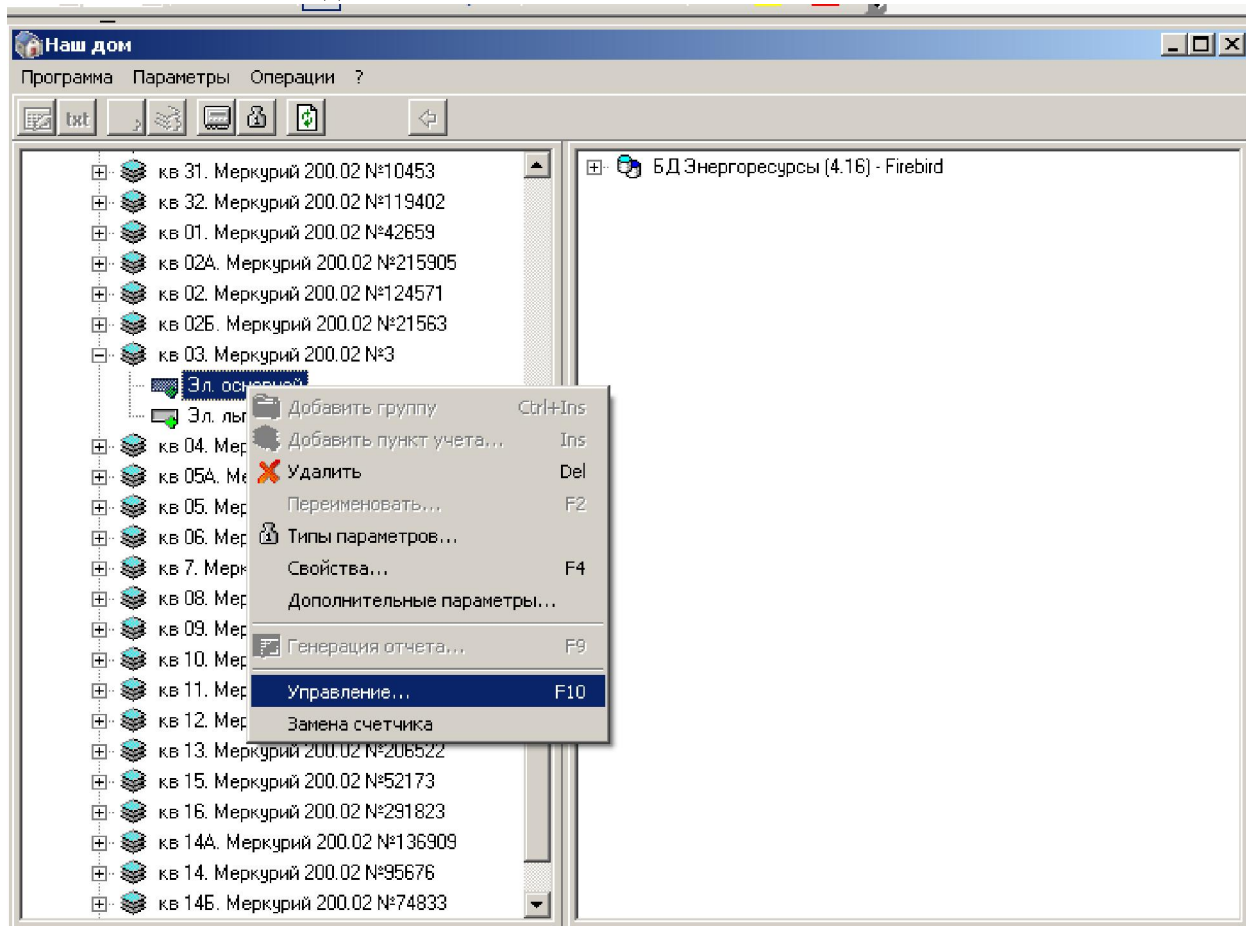


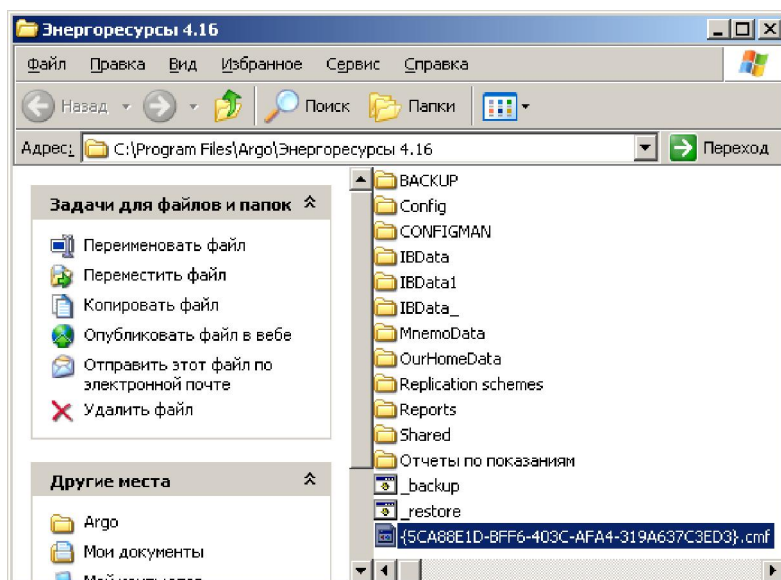
Конфигурирование системы "Арго: Энергоресурсы" для управления отключением электросчетчиков Меркурий 203

Для конфигурирования системы управления отключением необходимо выполнить следующие действия:

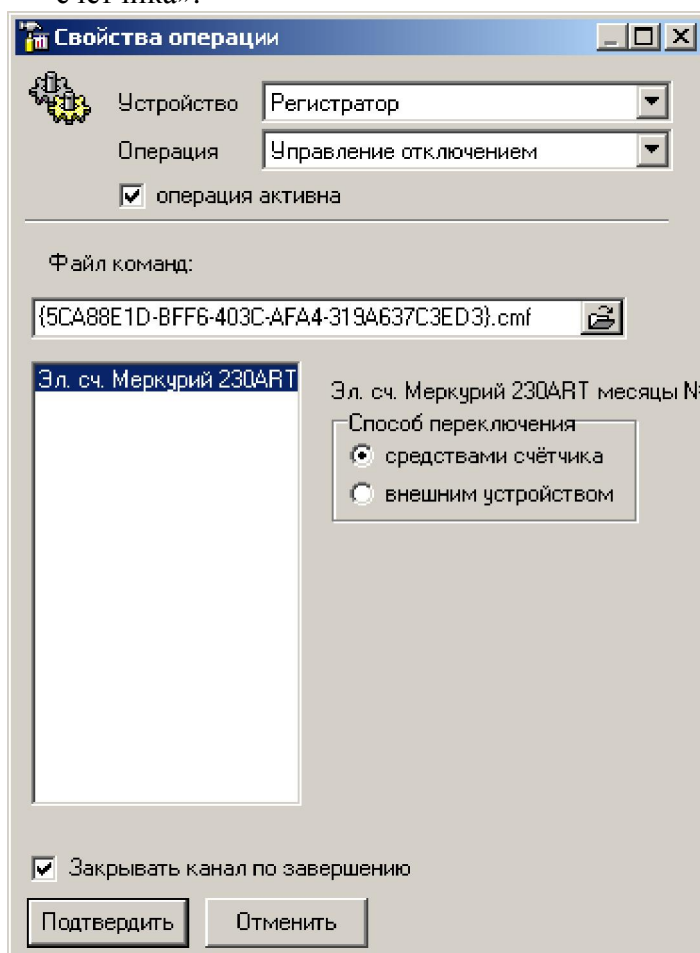
- 1) в модуле «Наш дом» сформировать файл со счетчиками, которые будут участвовать в процессе отключения. Для этого необходимо кликнуть правой кнопкой мыши на объекте отключения и выполнить виртуальное включение отключения необходимых счетчиков.



После этого сформируется файл с данными, так называемый файл задания на отключение.



- 2) Необходимо сформировать задание в модуле Администратор для отключения счетчиков, для этого добавляется задание в котором в качестве устройства указывается регистратор через который выполняется отключение. В качестве файла команд указывается сформированный модулем «Наш Дом» файл отключения. В качестве способа переключения указывается «средствами счетчика».



При выполнении задания производится отключение или включение заданных счетчиков.

В случае если файл {5CA88E1D-BFF6-403C-AFA4-319A637C3ED3}.cmf будет содержать счетчики которые не нужно включать или отключать, его необходимо удалить и сформировать его заново модулем «Наш дом».