



HTЦ "Арго"

энергосберегающее оборудование и технологии

www: <http://argoivanovo.ru>

E-mail: post@argoivanovo.ru

Адрес: г. Иваново, ул. Комсомольская, 26

Тел/факс: (4932) 35-44-35, 41-70-04, 41-69-13

Конфигурирование контроллера ГВС и отопления

Параметры конфигурации

Для того чтобы прочитать текущие параметры конфигурации устройства, выберите команду «Чтение параметров» в группе «Параметры конфигурации» и нажмите кнопку выполнить. После удачного выполнения команды на экране в таблице параметров команды появятся текущие параметры устройства.

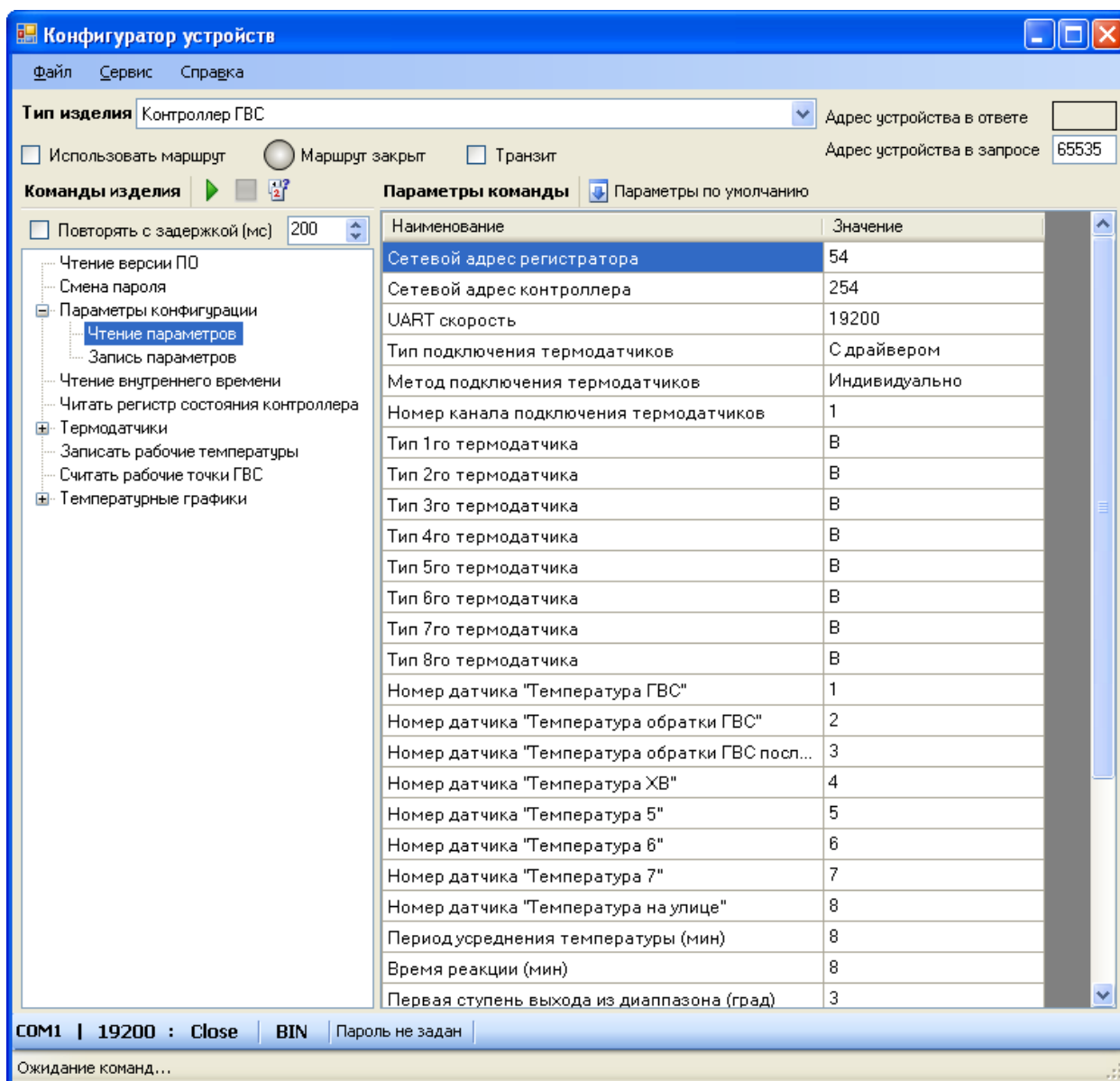


Рис. Параметры конфигурации

Для того чтобы задать параметры, выберите команду «Запись параметров» в группе «Параметры конфигурации», определите нужное значение для каждого параметра и нажмите кнопку выполнить. Если команда была выполнена успешно, новые параметры были приняты.

Чтение внутреннего времени

Для того чтобы прочитать внутреннее время контроллера выберите команду «Чтение внутреннего времени» и нажмите кнопку выполнить. После удачного выполнения команды на экране таблице параметров команды появится значение текущего времени.

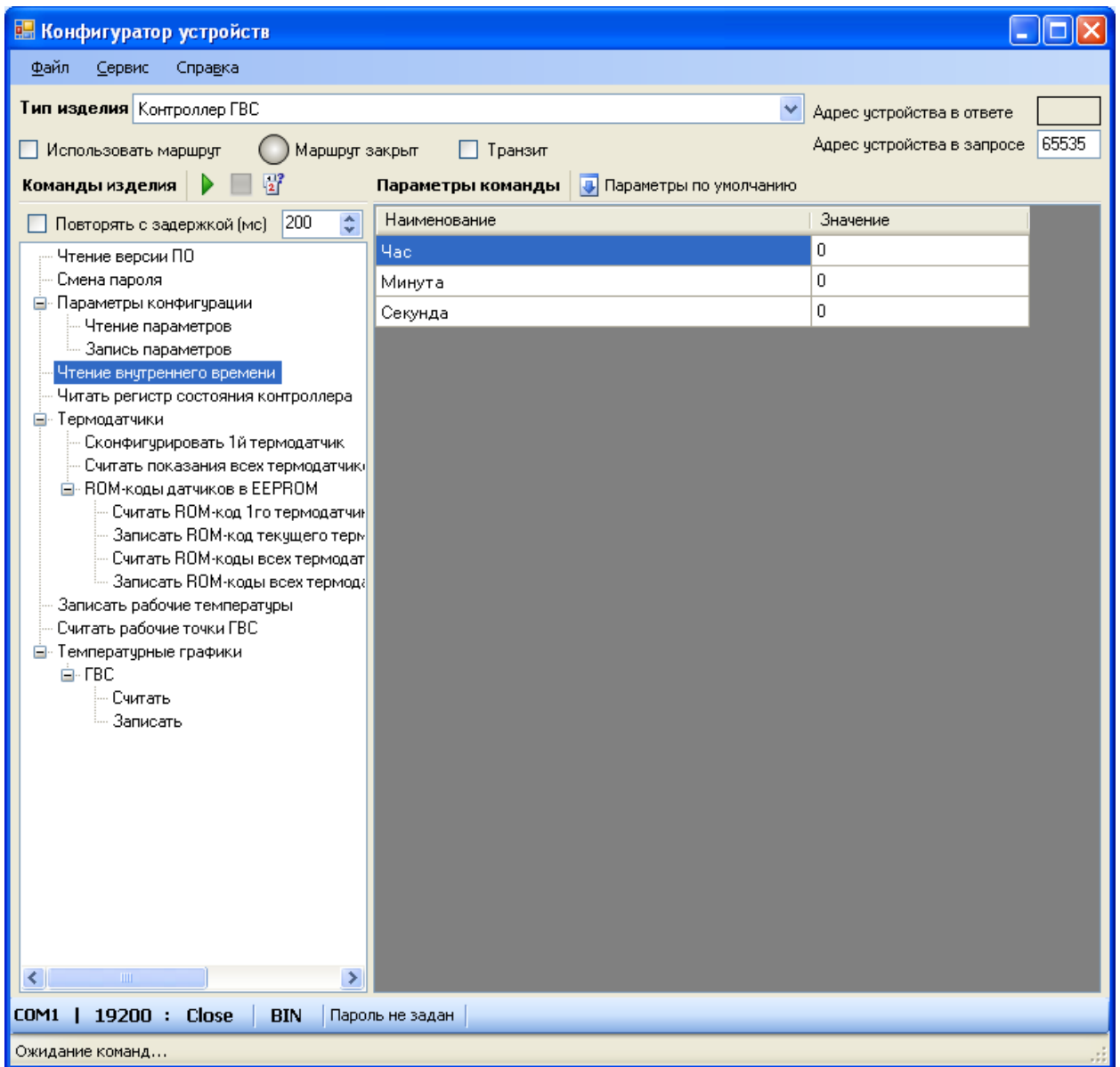


Рис. Чтение внутреннего времени

Чтение регистра состояния контроллера

Для того чтобы прочитать регистр состояния контроллера выберите команду «Чтение регистра состояния контроллера» и нажмите кнопку выполнить. После удачного выполнения команды на экране таблице параметров команды появится значение регистра.

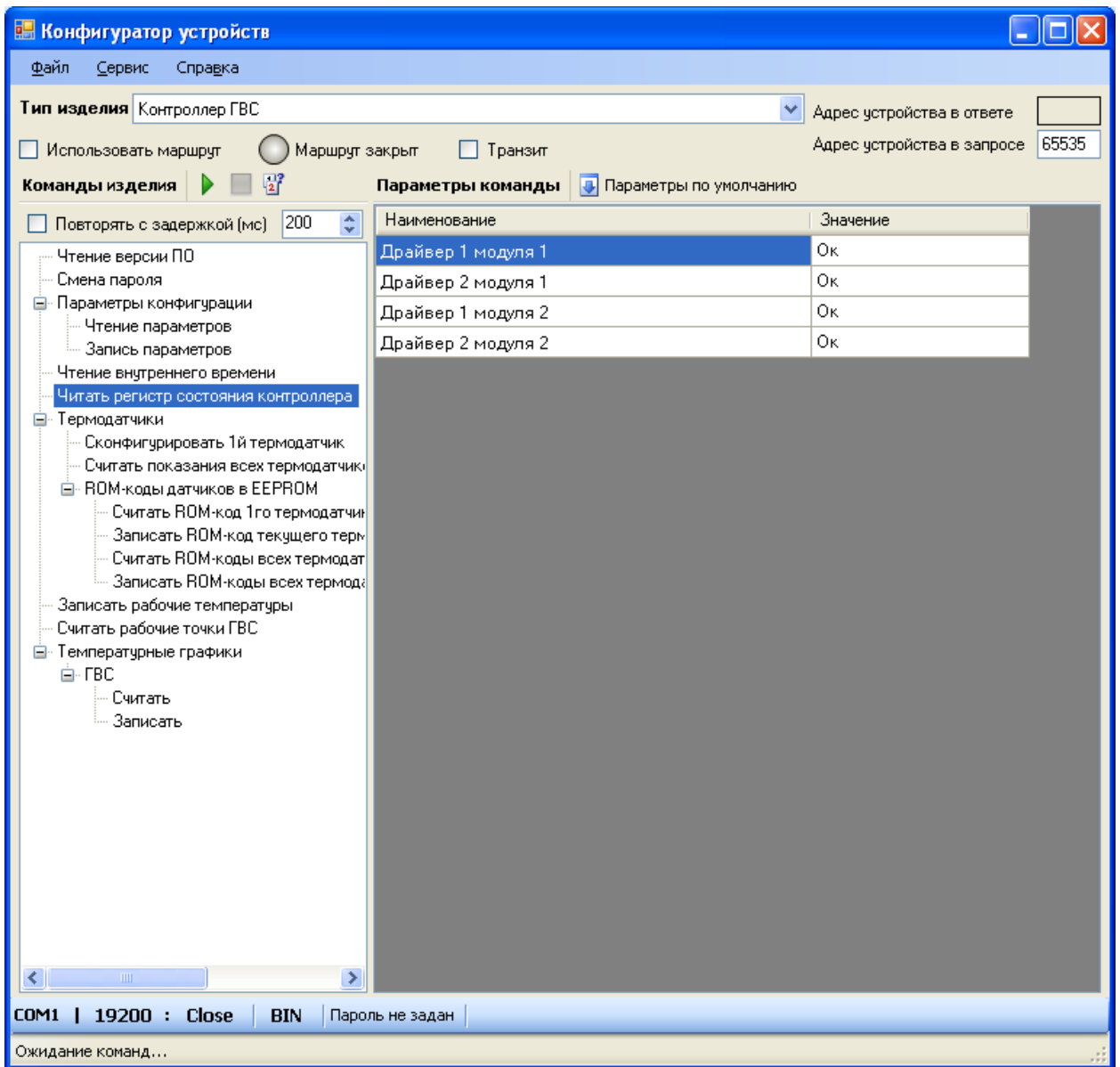


Рис. Чтение регистра состояния контроллера

Конфигурирование первого термодатчика

Для того чтобы сконфигурировать первый термодатчик, выберите команду «Сконфигурировать 1й термодатчик» в группе «Термодатчики» и нажмите кнопку выполнить. После удачного выполнения команды термодатчик будет сконфигурирован.

Чтение показаний термодатчиков

Для того чтобы считать показания всех термодатчиков, выберите команду «Считать показания всех термодатчиков» в группе «Термодатчики» и нажмите кнопку выполнить. После удачного выполнения команды на экране таблице параметров команды появится текущее значение температур всех термодатчиков.

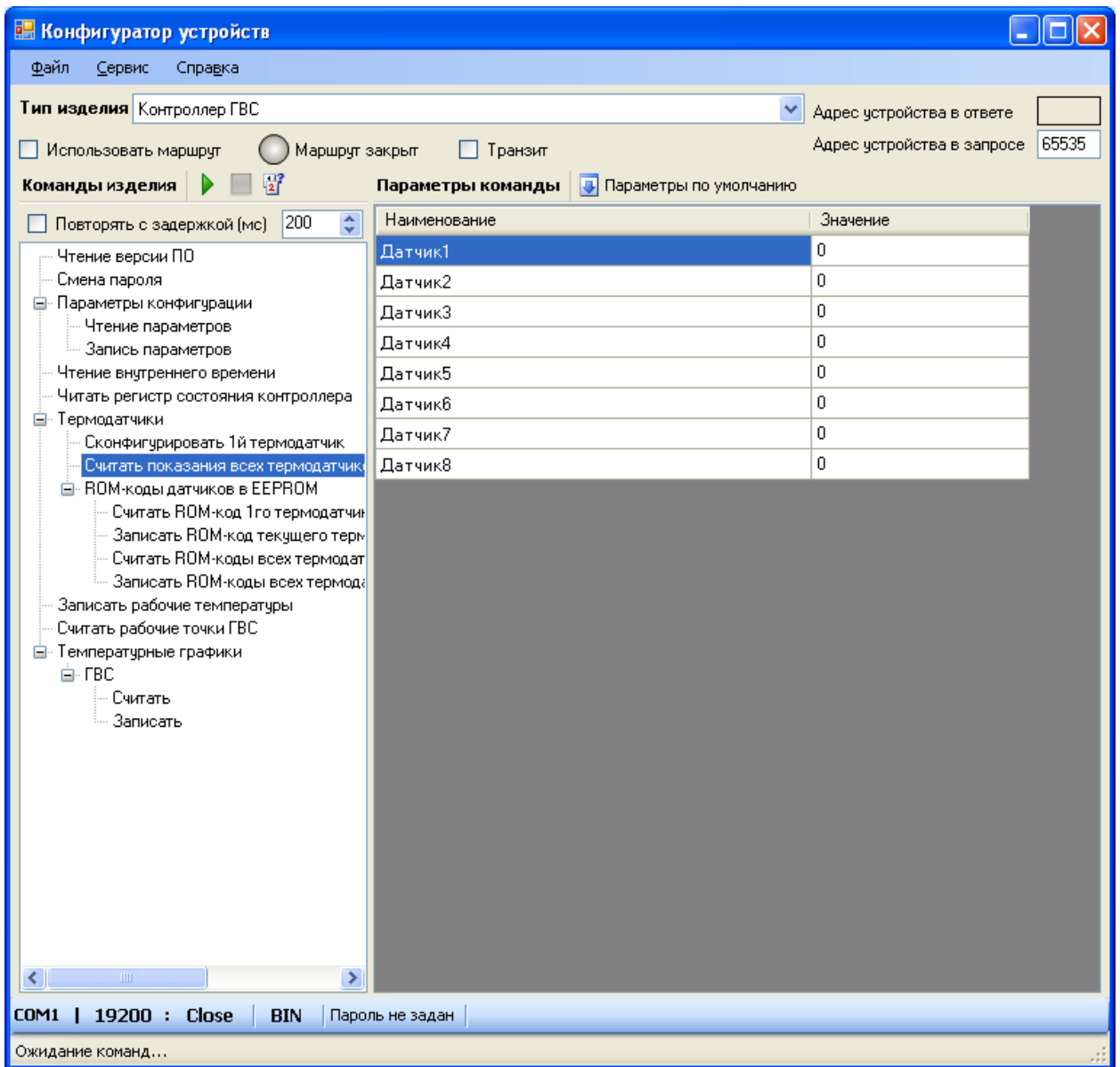


Рис. Чтение показаний термодатчиков

ROM-коды датчиков

Считать ROM-код первого термодатчика

Для того чтобы считать ROM-код первого термодатчика, выберите команду «Считать ROM-код 1го термодатчика» в группе «Термодатчики/ROM-коды датчиков в EEPROM» и нажмите кнопку выполнить. После удачного выполнения команды на экране таблице параметров команды появятся ROM-коды датчика.

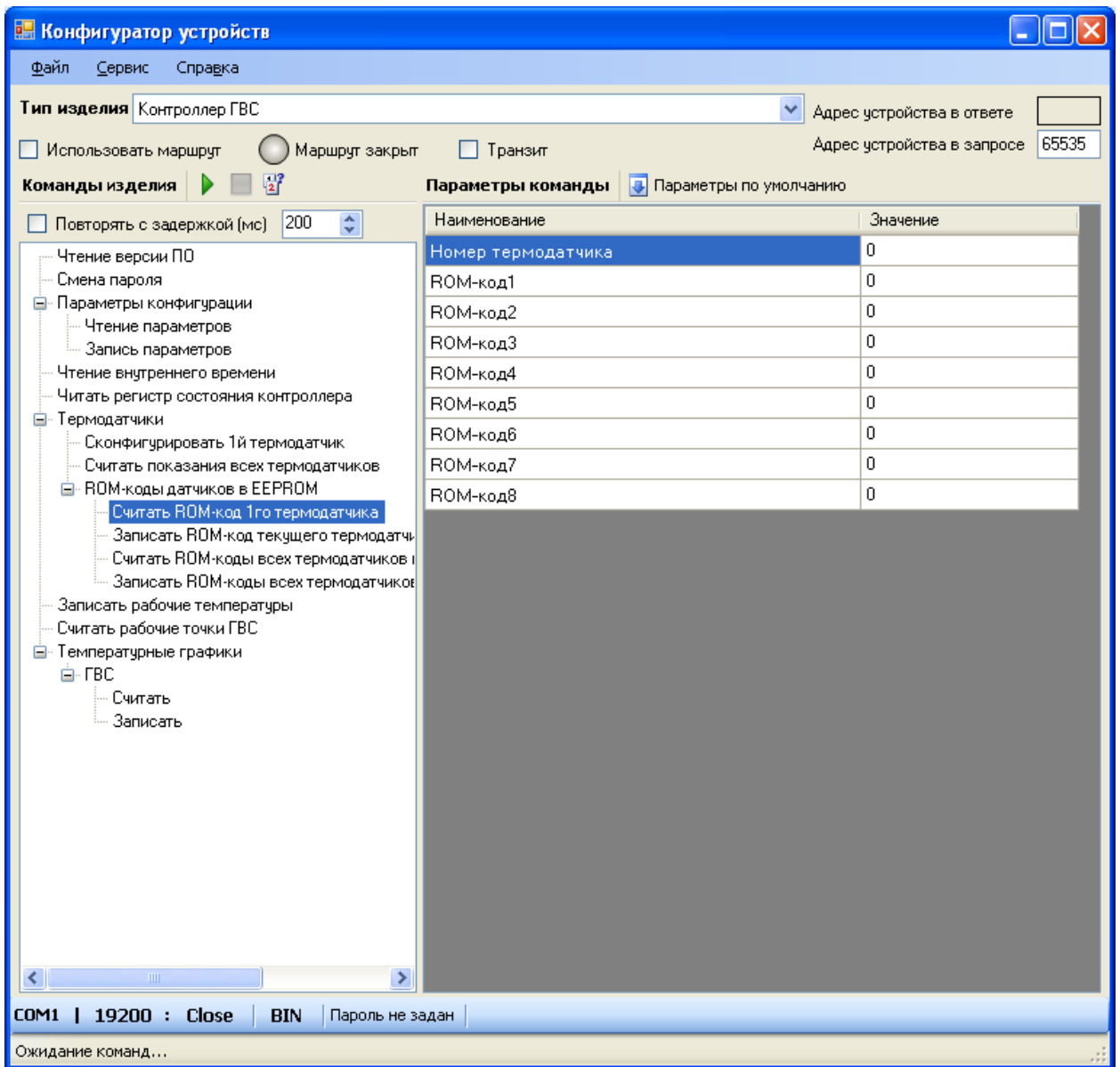


Рис. Чтение ROM-кода первого термодатчика

Запись ROM-кода текущего термодатчика

Для того чтобы записать ROM-кода текущего термодатчика, выберите команду «Записать ROM-код текущего термодатчика» в группе «Термодатчики/ROM-коды датчиков в EEPROM», определите нужное значение для каждого параметра и нажмите кнопку выполнить. Если команда была выполнена успешно, новые параметры были приняты.

ROM-коды всех термодатчиков

Для того чтобы считать ROM-коды всех термодатчиков, выберите команду «Считать ROM-коды всех термодатчиков» в группе «Термодатчики/ROM-коды датчиков в EEPROM» и нажмите кнопку выполнить. После удачного выполнения команды на экране таблице параметров команды появятся ROM-коды всех датчиков.

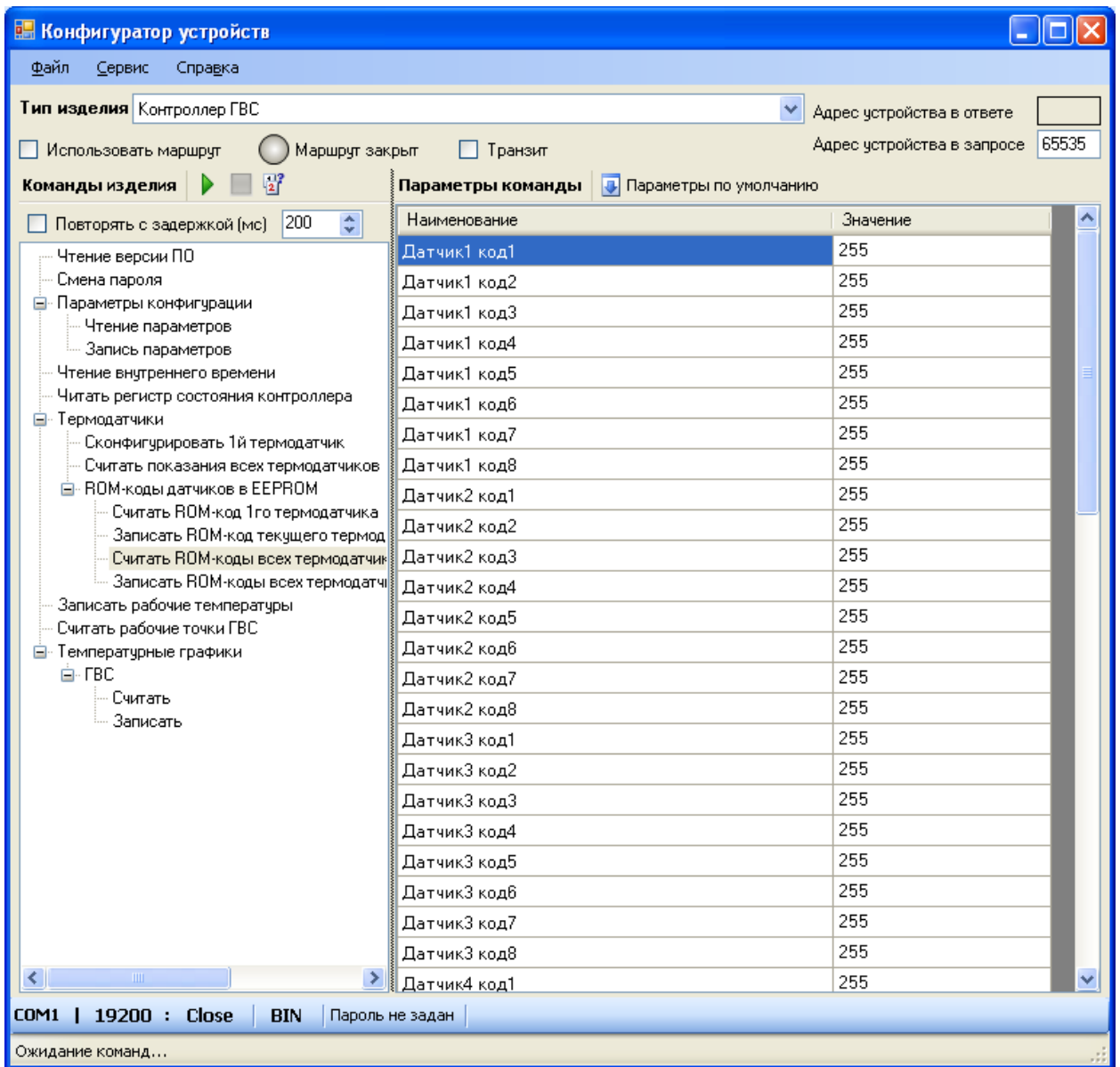


Рис. ROM-коды всех термодатчиков

Для того чтобы записать ROM-коды всех термодатчиков, выберите команду «Записать ROM-коды всех термодатчиков» в группе «Термодатчики/ROM-коды датчиков в EEPROM», определите нужное значение для каждого параметра и нажмите кнопку выполнить. Если команда была выполнена успешно, новые параметры были приняты.

Запись рабочих температур

Для того чтобы задать рабочие температуры, выберите команду «Записать рабочие температуры», определите нужное значение для каждого параметра и нажмите кнопку выполнить. Если команда была выполнена успешно, новые параметры были приняты.

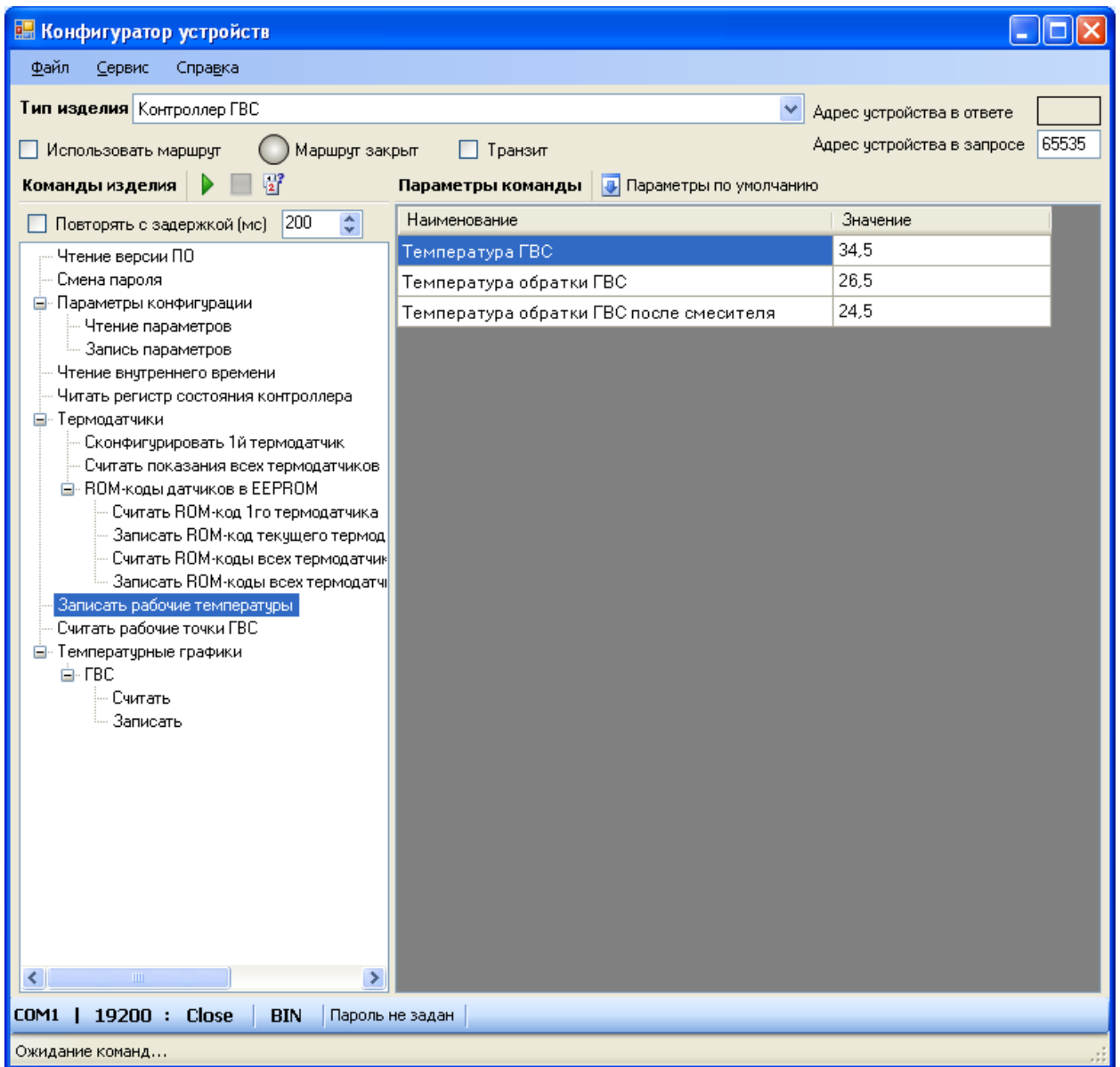


Рис. Запись рабочих температур

Чтение рабочих точек ГВС

Для того чтобы считать рабочие точки ГВС, выберите команду «Считать рабочие точки ГВС» и нажмите кнопку выполнить. После удачного выполнения команды на экране таблице параметров команды появится текущее значение рабочих точек.

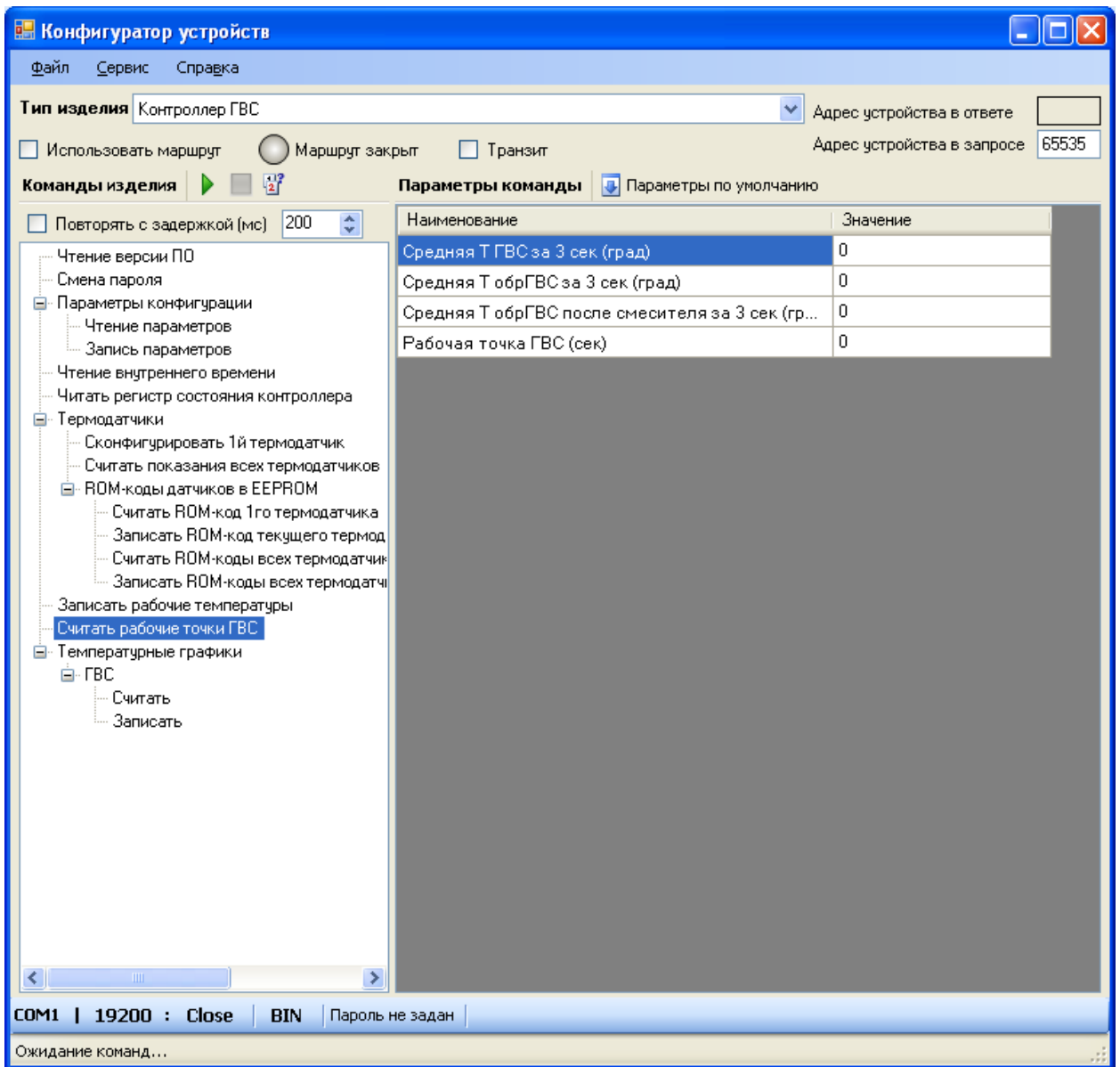


Рис. Чтение рабочих точек ГВС

Температурные графики

Для того чтобы считать текущий график температур устройства, выберите команду «Считать» в группе «Температурные графики/ГВС» и нажмите кнопку выполнить. После удачного выполнения команды на экране таблице параметров команды появится текущее значение графика.

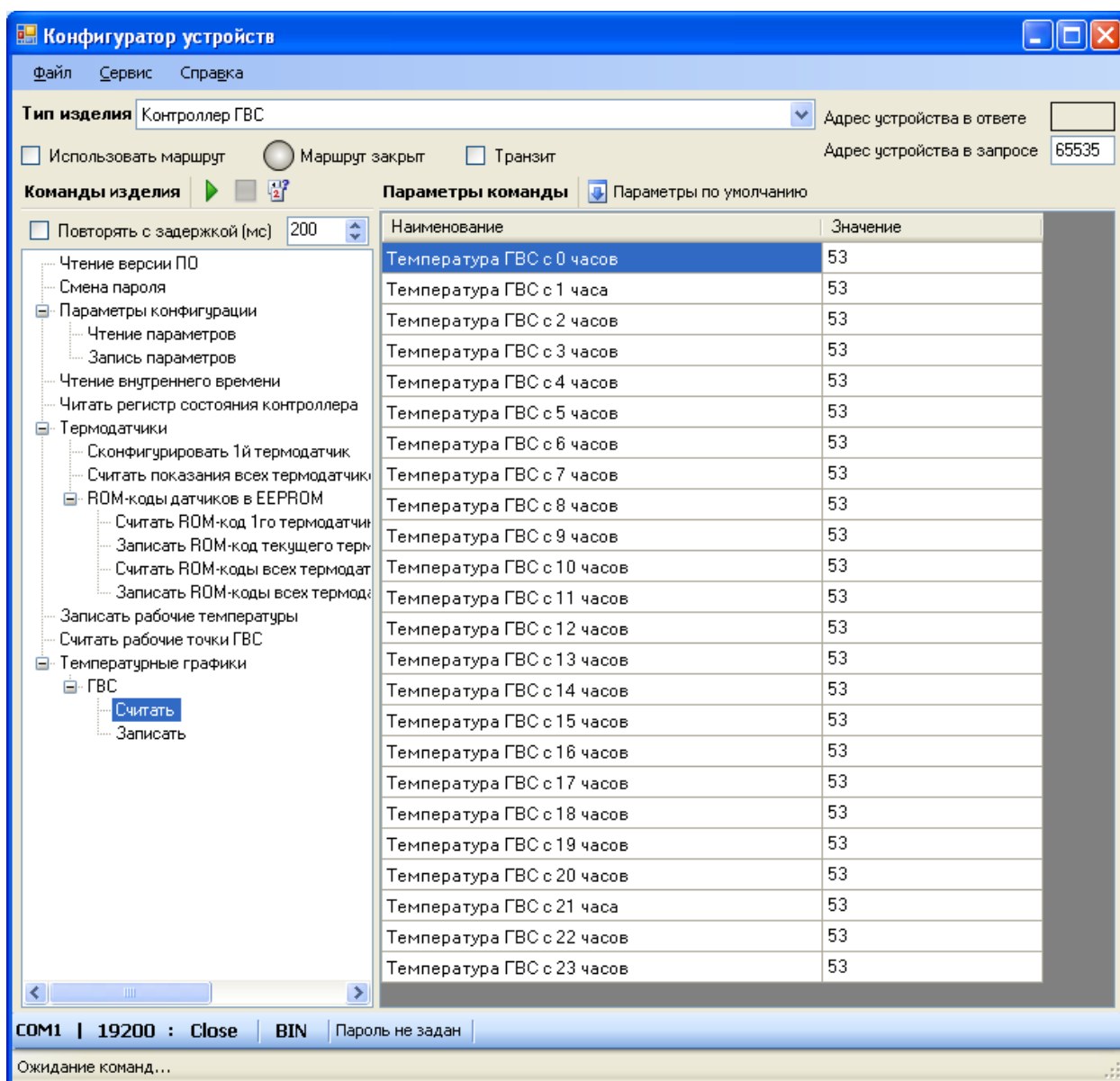


Рис. Температурный график

Для того чтобы задать график, выберите команду «Записать» в группе «Температурные графики/ГВС», определите нужное значение для каждого параметра и нажмите кнопку выполнить. Если команда была выполнена успешно, новые параметры были приняты.